



TRIBUNAL
ELECTORAL
CPPCR

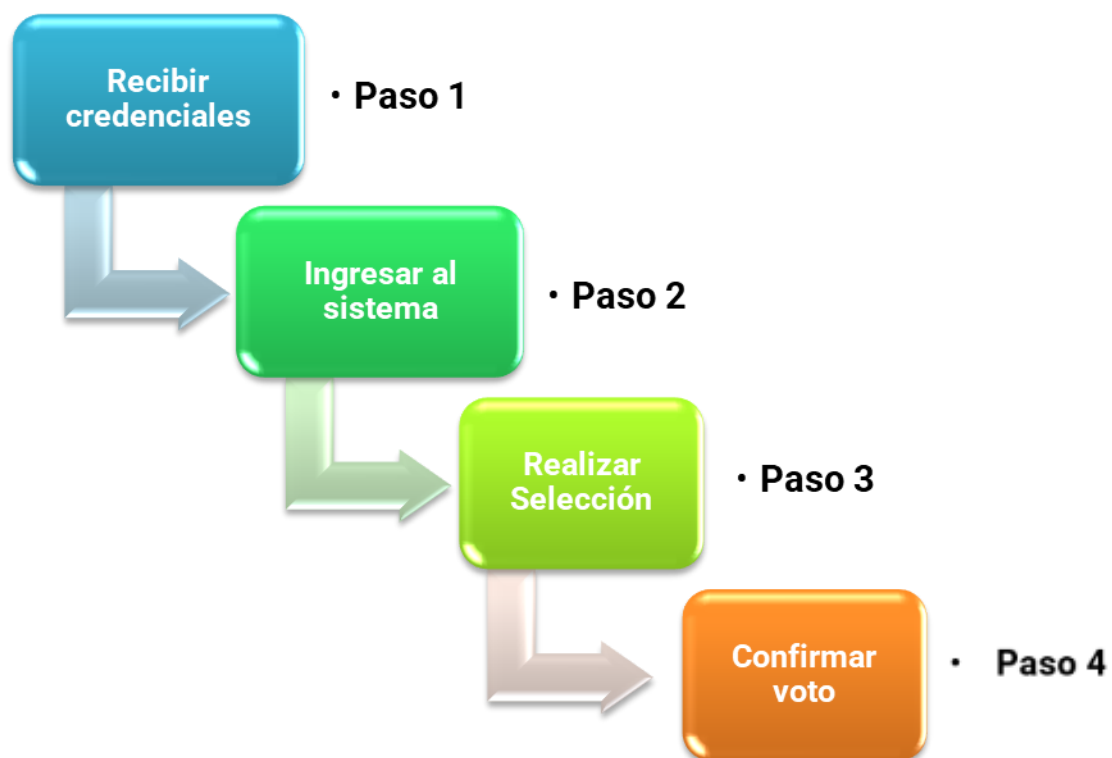
Su **voto** 
importa

GUÍA PARA EL PROCESO DE VOTACIÓN ELECTRÓNICA

Período Electoral
2023-2025



Esta guía le permitirá seguir paso a paso el proceso de votación electrónica.



Nota: Todas las referencias de tipo personal (fotos, nombres y puestos) incluidas en este documento, son meramente ilustrativas.

Paso 1: Recibir Credenciales

Estimado(a) colegiado(a):

El Tribunal Electoral del Colegio de Profesionales en Psicología de Costa Rica le invita a participar en el simulacro de la Votación Electrónica, el día **22 de septiembre del 2023 desde las 08:00 am hasta las 05:00 pm** (Hora de Costa Rica).

[Ir al sistema](#)

Contraseña:

6B8U5H

- Digite su identificación con todos los dígitos y sin guiones (101230456).
- Una vez completado el proceso de votación, las credenciales quedarán inhabilitadas.
- Las credenciales son de uso personal, es responsabilidad de cada persona electora mantener su confidencialidad.

Cualquier duda o consulta comuníquese con el Tribunal Electoral al teléfono 2271-3101 ext 0 y al correo electrónico soporte@psicologiacr.com

Previo a la elección, le llegará un correo electrónico que le invita a participar en el proceso electoral.

Este le indica:

- La fecha, hora de inicio y cierre del proceso.
- Las credenciales para ingresar al sistema.
- Botón de enlace para ingresar al sistema.

- Por protocolo de seguridad, la cédula no se incluye en el correo de forma que, solo el elector registrado pueda ingresar al sistema y ejercer su derecho al voto.

Paso 2: Ingresar al Sistema

Al hacer clic en el vínculo del correo, será direccionado a la pantalla de acceso, en donde debe digitar sus credenciales.

INICIO ACERCA DE

Iniciar sesión

TRIBUNAL ELECTORAL COLEGIO DE PROFESIONALES EN PSICOLOGÍA DE COSTA RICA

Cédula (Según su documento: 101230456)

Ingrese su cédula

Contraseña

Ingrese su contraseña

Iniciar Sesión

>>> Solicite sus credenciales aquí <<<

Haga clic en Ingresar

Su número de documento de identificación (101230456).

La clave de acceso (de cuatro caracteres, alfanumérica y en minúscula)

- El sistema realiza una validación multifactorial que combina el número de identificación con el número de carné.
- El sistema valida a los electores contra el padrón cargado previamente por el Tribunal Electoral.

Paso 3: Realizar Selección

1. Se presentará una pantalla previa en la que se muestran las papeletas del proceso electoral.



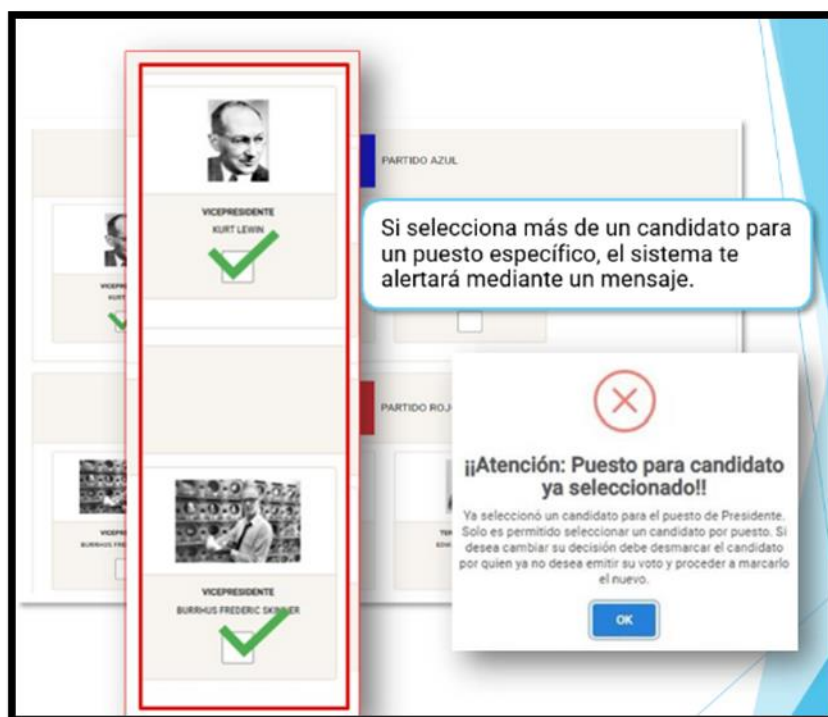
- Se abre la papeleta virtual, donde podrá realizar la votación por la persona candidata favorita para cada puesto, deberá seleccionar la casilla correspondiente.

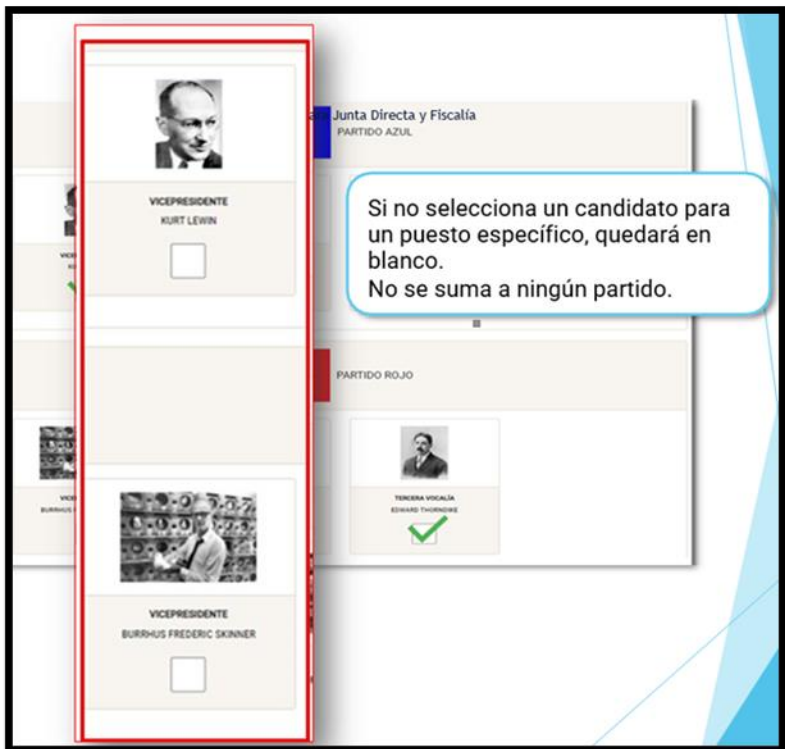


Contará con 5 minutos para votar.

Si se vence ese tiempo, el sistema se cierra automáticamente.

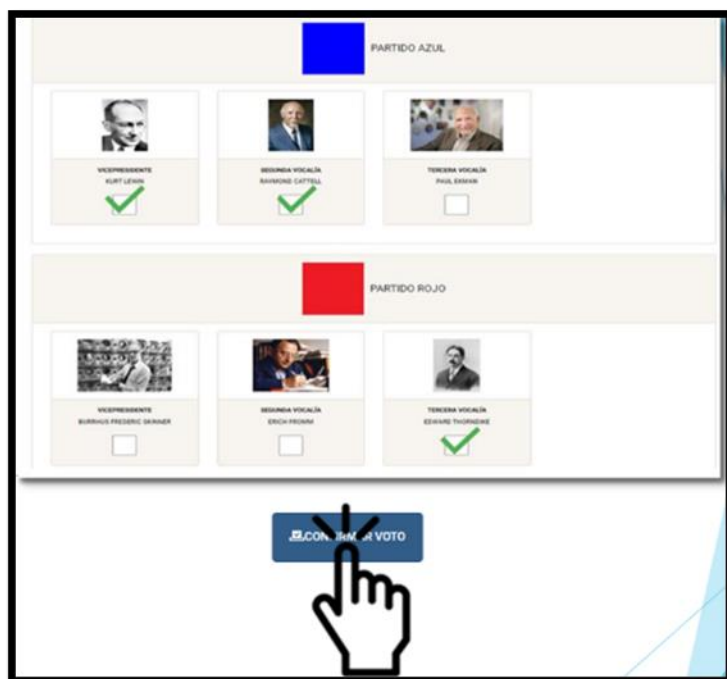
Si eso sucede, podrá ingresar de nuevo para realizar la votación.





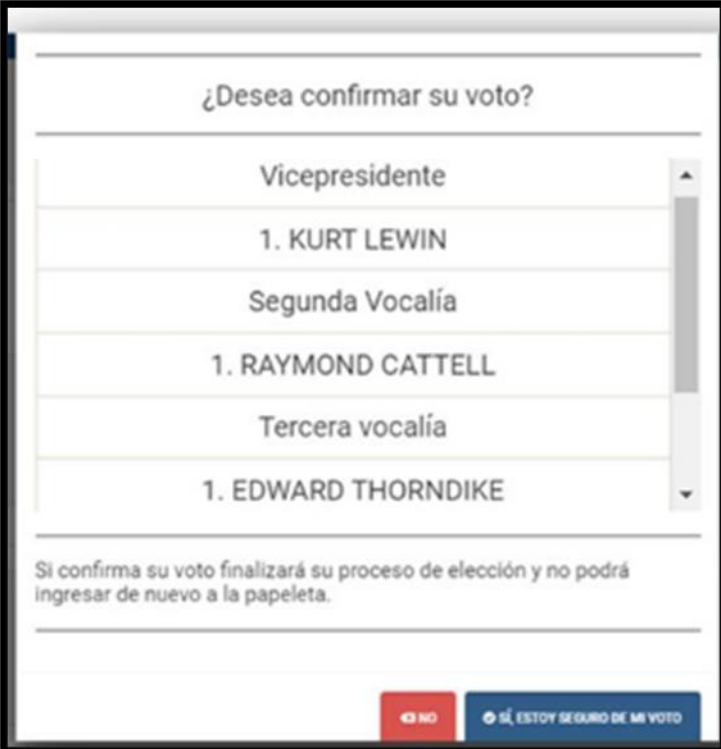
El voto en blanco no se suma a ningún partido.

Una vez que complete su selección, haga clic en [Confirmar Voto.](#)



Paso 4: Confirmar Voto

1. Aparecerá una ventana emergente que muestra la selección realizada



¿Desea confirmar su voto?

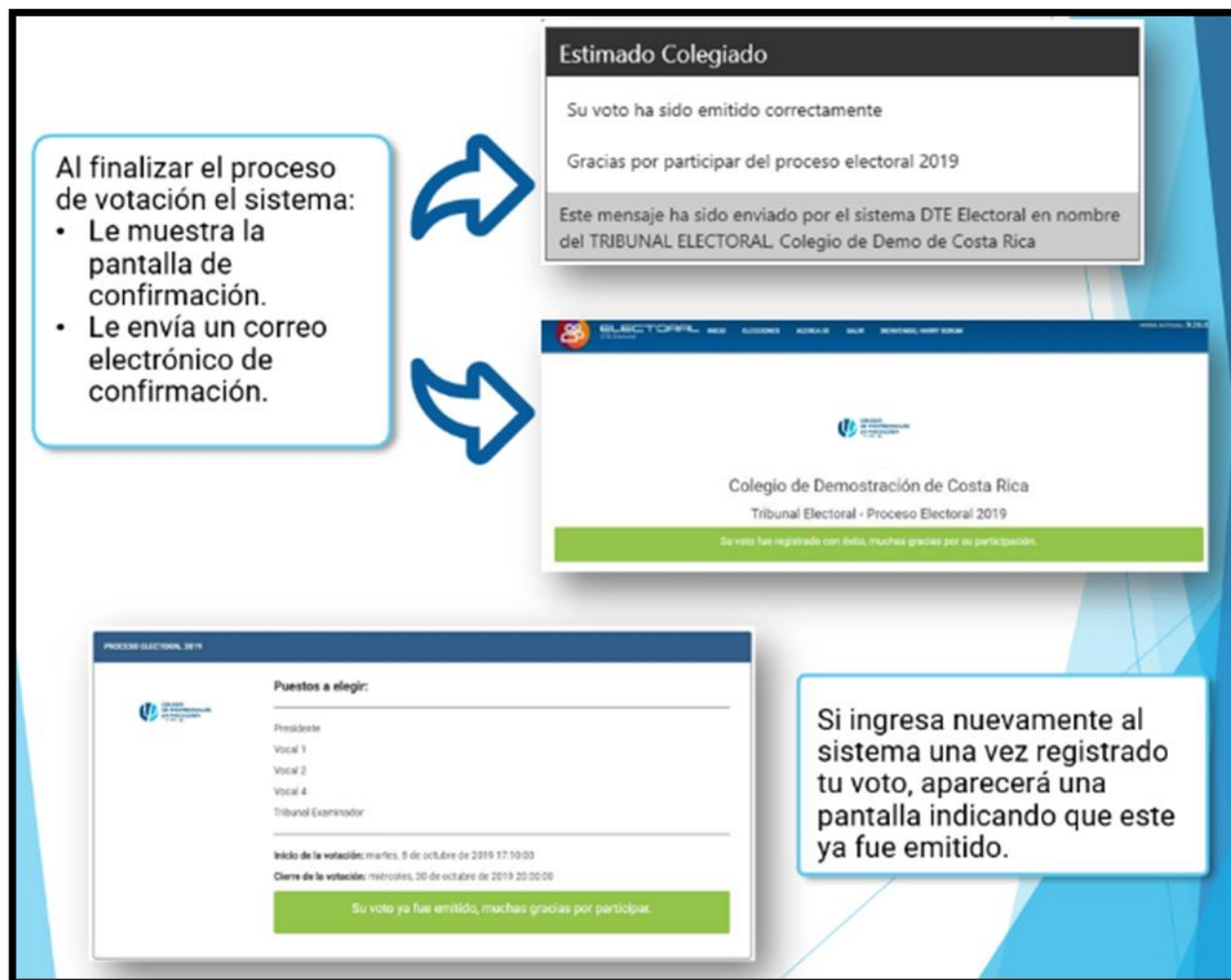
Vicepresidente
1. KURT LEWIN
Segunda Vocalía
1. RAYMOND CATTELL
Tercera vocalía
1. EDWARD THORNDIKE

Si confirma su voto finalizará su proceso de elección y no podrá ingresar de nuevo a la papeleta.

Una vez verificada tu selección, haga clic en el botón **“SI, ESTOY SEGURO DE MI VOTO”**; de esta manera su voto quedará registrado.

En el caso de requerir algún cambio en su votación, podrá regresar a la papeleta seleccionando **“No”**.

2. Emisión del voto





TRIBUNAL
ELECTORAL
CPPCR

Su **voto** 
importa